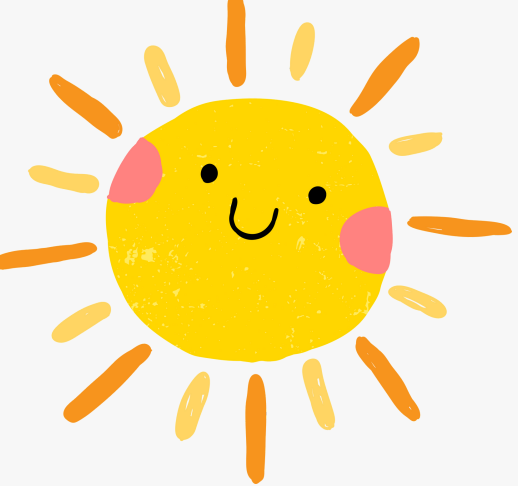


# ÉQUIPE DES SERVICES ÉDUCATIFS EDUCATIONAL SERVICES TEAM

Présentation de notre équipe et de notre plan  
d'action pour l'année scolaire 2023-2024

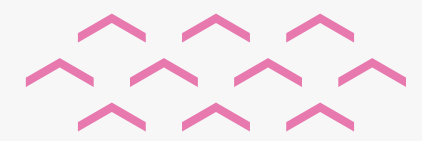
Presentation of our Team and  
Action Plan for 2023-2024





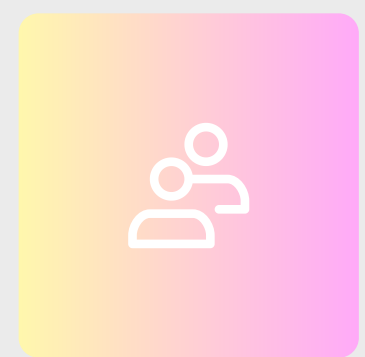
*Marie Hamel*

*Directrice des services éducatifs*



**01**

### Priorités du PEVR



- Réussite éducative (écoles)
- Développement de l'expertise
- Développement des ressources professionnelles et de soutien de l'équipe des SÉ

**02**

### Responsabilités de la directrice



- Voir au bon fonctionnement des CoPs
- Organiser formations (Gestion du stress avec Sonia Lupien, rencontres efficaces...) pour le personnel des SÉ
- Poursuivre les réflexions sur l'évaluation autrement
- Poursuivre le développement politique et collectif du bilinguisme
- Suivre les orientations ministérielles des PPP
- Mozaïk
- Implanter l'accompagnement individualisé au sein de l'équipe des SÉ

**03**

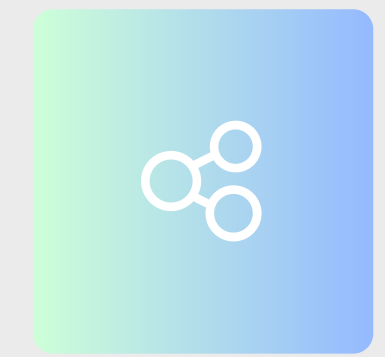
### Projets pédagogiques prioritaires



- CoPs pédagogiques avec les écoles primaires anglophones
- Programmation/coding avec 3 directions d'école

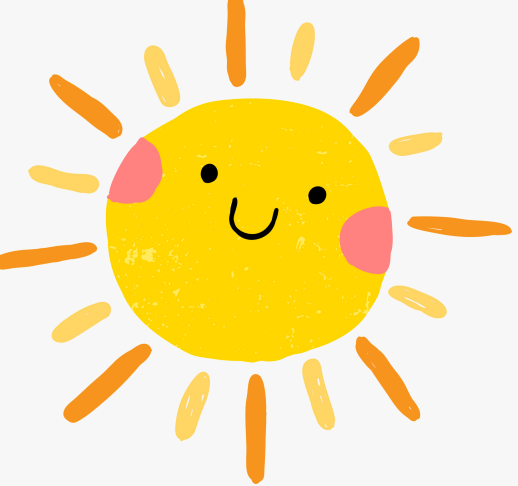
**04**

### Nouveautés



- Tables des SÉ
- Assurer le suivi du plan d'action avec toutes les ressources





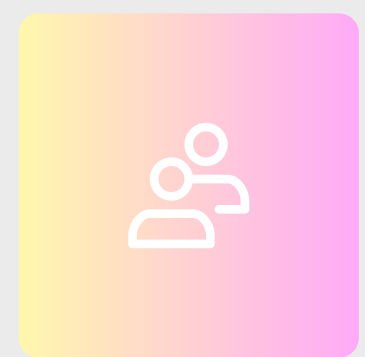
*Marie Hamel*

*Director of Educational Services*



**01**

### CTSP Priorities



- Educational Success (schools)
- Expertise Development
- Development of professional and support resources for the Ed. Services team

**02**

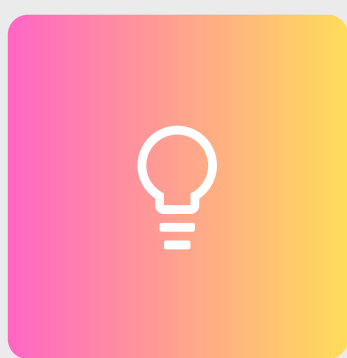
### Director Responsibilities



- Ensure the efficient running of CoPs
- Organize training (stress management with Sonia Lupien, effective meetings, etc.) for Ed. Services team
- Continue to reflect on alternative evaluation methods
- Pursue the political and collective development of bilingualism
- Follow ministerial guidelines for PPPs
- Mozaïk
- Implement individualized coaching within the Ed. Services team

**03**

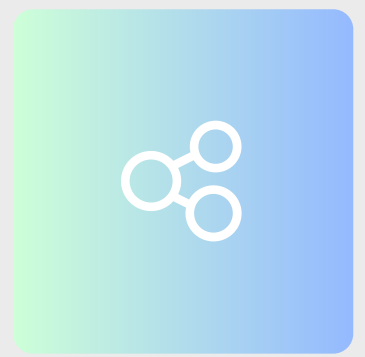
### Priority Educational Projects



- CoPs with English-Speaking elementary school
- Programming/coding with 3 school principals

**04**

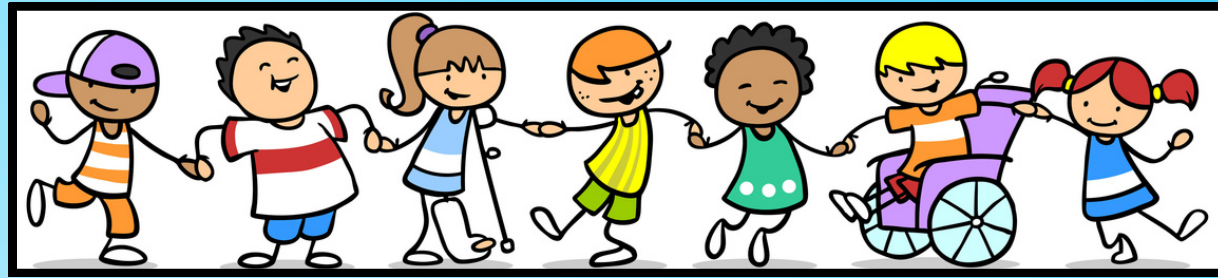
### Developments



- Ed. Services Table
- Follow up on the action plan with all the parties

# Katia Tardif

Directrice-Ajointe des services éducatifs  
Assistant director of educational services



Quatre programmes de services complémentaires pour favoriser la progression des élèves dans leurs différents apprentissages

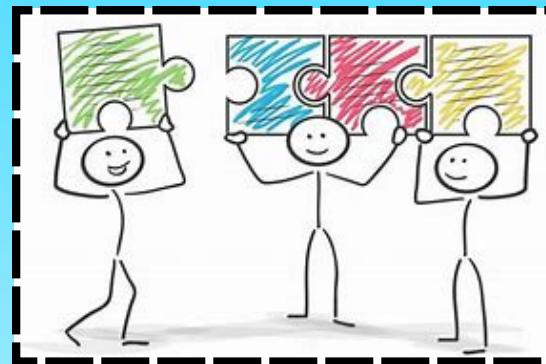
Four complementary service programs to help students progress in their various learning areas

Services

- Soutien Assistance
- Vie scolaire Student life
- Promotion et prévention Promotion and prevention
- Aide Learning support

Avoir des rencontres en équipes-multi pour cibler les besoins et supporter les équipes-écoles.

Having Multi-team meetings to identify needs and support school teams.



Travailler avec nos partenaires (santé, RAP-CN, ASRSE, Centres d'Excellence...)

Working with our partners (healthcare, RAP-CN, ASRSE, Centers of Excellence, etc.)

Collaborer avec des services professionnels externes.

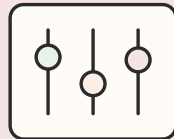
Collaborate with external professional services.





# Nadia Beaudoin

Secrétaire de  
gestion/Executive Secretary



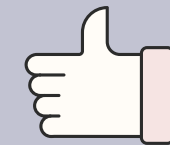
## Mise à jour du site Web/ Updating of the website

- Support aux personnes ressources qui ont été formées sur WordPress dans vos écoles/Offer support to resource persons trained in WordPress in each school



## SharePoint

- Superutilisatrice/Superuser
- Accès à la page d'accueil du Portail des Services éducatifs/Access to the home page of the Ed. Services Portal



## Gestion des courriels/ Email Management

- Réfléchir à un nouveau moyen d'envoyer des courriels/Find a new way to send emails



## Table des Services éducatifs/ Ed. Services Table

- Gérer la table des Services éducatifs/Manage the Ed. Services Table



# JEAN-FRANÇOIS RODRIGUE

*Conseiller d'orientation / Guidance counselor  
& responsable de la sanction / Sanction rep.*



## Accompagnement des élèves et apprenants

- Connaissance de soi
- Connaissance des parcours de formation
- Connaissance des options de carrières
- Suivi académique
- Counseling de carrière



## Support for students and learners

- Knowledge about self
- Knowledge about school
- Knowledge about the world of work
- Academic follow-ups
- Career counseling



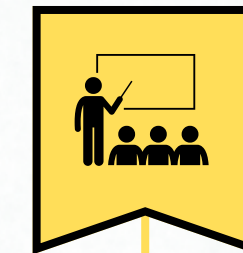
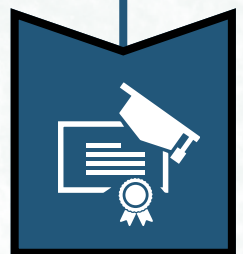
## Réussite éducative

- Profil des élèves
- Suivi des élèves en difficultés
- Transitions
- Statistiques
- RAC



## Educational success

- Students profiles
- Follow-ups for at risk students
- Transitions
- Statistics
- RAC



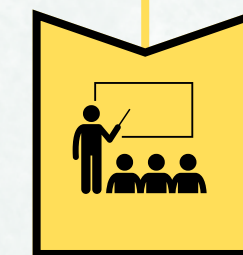
## Accompagnement du personnel

- PPO
- EXPLO
- COSP
- PAE
- Plans d'intervention
- Sanction des études



## Employee support

- POP
- EXPLO
- ACGC
- WOTP
- Intervention plans
- Certification of Studies





# STUDENT LIFE ANIMATOR

Melanie Robertson

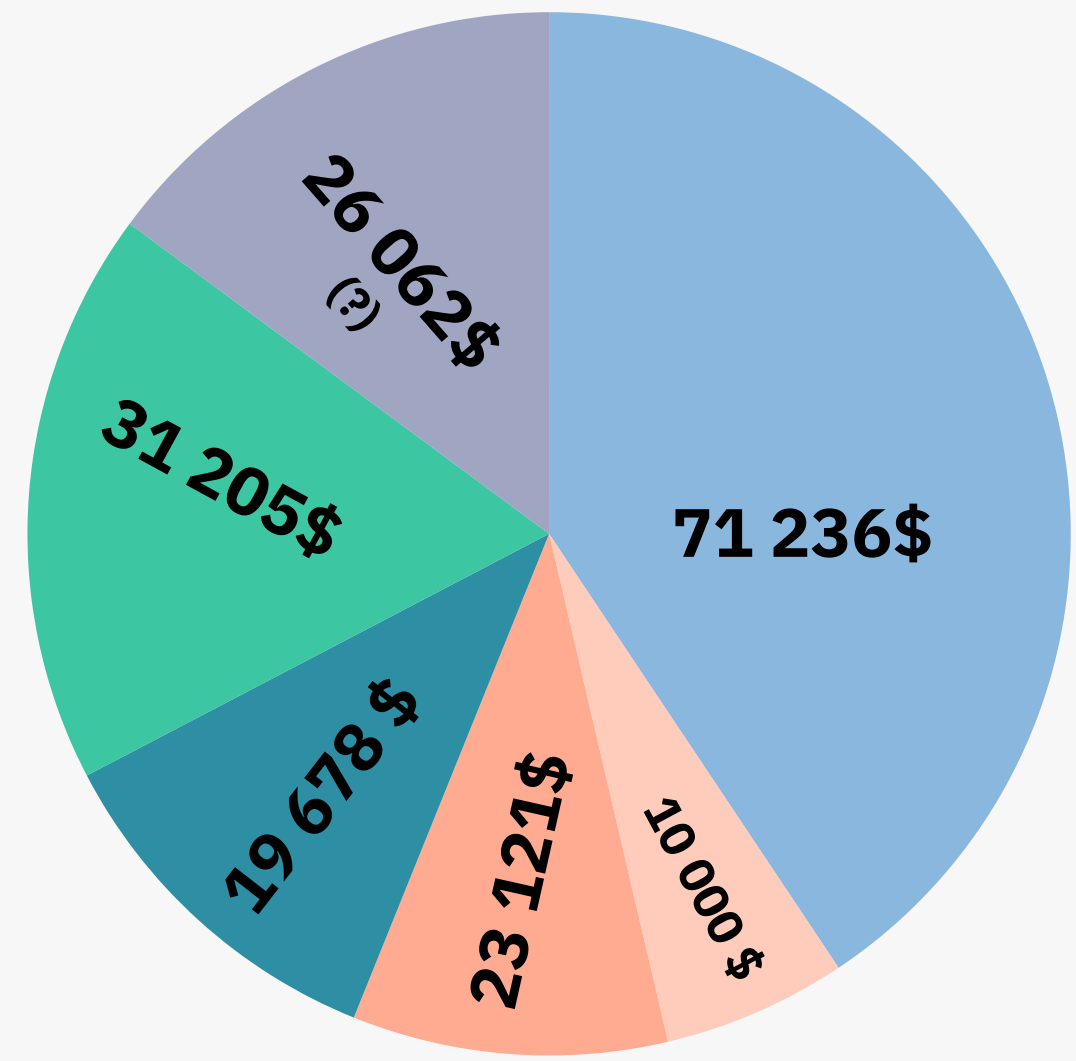
## Student Event

### Excursions planned 2023-24

- Secondary 1 mini-camp**  
St. Paul's School - November 3rd - 5th (?)
- City Life Camp**  
Montreal - Secondary 4&5 - November 29th to December 3rd
- Music Mamp**  
Mecatina School - February 12 & 13 2024
- Woodworking Camp**  
St Augustine School - April 4th to 6th 2024
- Public Speaking Competition**  
Regionals in person? Date TBD?
- Parlement écolier**  
Quebec City - Grade 5&6 - May 2&3 2024
- Grade 6 mini-camp**  
Mountain Ridge School - June 14-16 2024

- Mesure 15186**  
*sortie scolaire en milieu culturel*  
\$7,000 for the City Camp.  
\$24,205 remaining to be used by schools.  
i.e. Secondaire en spectacle? Magician?
- Mesure 15 182 volet 3**  
*culture scientifique*  
Cover part of the camp and accommodation and travel costs via a visit to the Biodome.  
\$9,678 remains to be used for schools.
- Mesure 15 182 volet 1**  
*Ateliers culturels a l'école*  
Music Camp - \$7,000  
\$10,121 in the pot for the schools (in addition to the \$6,000 Scheffer has already reserved).
- Mesure 15 182 volet 6**  
*Thématiques et interdisciplinarité*  
Who Are We art project in Bonne Esperance
- Mesure 15 001 volet 1**  
Public Speaking Competition - \$10,000
- Mesure 15 231**  
City Camp - 18 500 \$  
Mini camp pour sec 1 - \$10,000  
Woodworking camp - \$8,735  
Music - 4 000\$  
Grade 6 mini camp - \$10 000  
Common Art Project - \$20 000  
= \$71,236 total

Budget 2023-24



**Total Budget: \$181,302.00**

Immediate Supervisor: Katia Tardif



# ANIMATRICE DE VIE ÉTUDIANTE

Melanie Robertson

## Excursions planifiées 2023-24



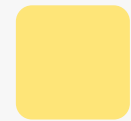
### Mini-camp 1re secondaire

École St-Paul - 3 au 5 novembre (?)



### Camp de ville

Montréal - 4e et 5e secondaire - 29 novembre au 3 décembre



### Camp de musique

École Mecatina - 12 et 13 février 2024



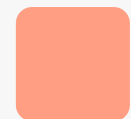
### Camp de travail du bois

École St Augustin - 4 au 6 avril 2024



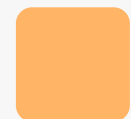
### Compétition d'art oratoire

La date de la compétition régionale est à déterminer.



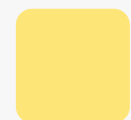
### Parlement écolier

Québec - 5e et 6e année - 2 et 3 mai 2024



### Secondaire en spectacle

Cegep Limoilou - 2-4 avril 2024



### Mini-camp 6e année

École Mountain Ridge - 14-16 juin 2024

## Événements étudiants



### Mesure 15186

#### *sortie scolaire en milieu culturel*

7 000 \$ pour le camp de la ville.

Il reste 24 205 \$ à utiliser pour les écoles.

(Secondaire en spectacle? Magicien - illusionniste?)



### Mesure 15 182 volet 3

#### *culture scientifique*

10 000 \$ pour le camp de la ville.

Couvrir une partie des frais d'hébergement et de repas pour le camp via une visite au Biodome.

Il reste 9 678 \$ à utiliser pour les écoles.



### Mesure 15 182 volet 1

#### *Ateliers culturels à l'école*

Camp de musique - 7 000 \$

Il reste 10 121 \$ dans le pot pour les écoles (en plus des 6 000 \$ que Scheffer a déjà réservés).



### Mesure 15 182 volet 6

#### *Thématiques et interdisciplinarité*

Who Are We art project in Bonne Esperance



### Mesure 15 001 volet 1

Compétition d'art oratoire - 10 000 \$



### Mesure 15 231

Camp de ville - 18 500 \$

Mini camp pour sec 1 - 10 000 \$

Camp de travail du bois - 8 735 \$

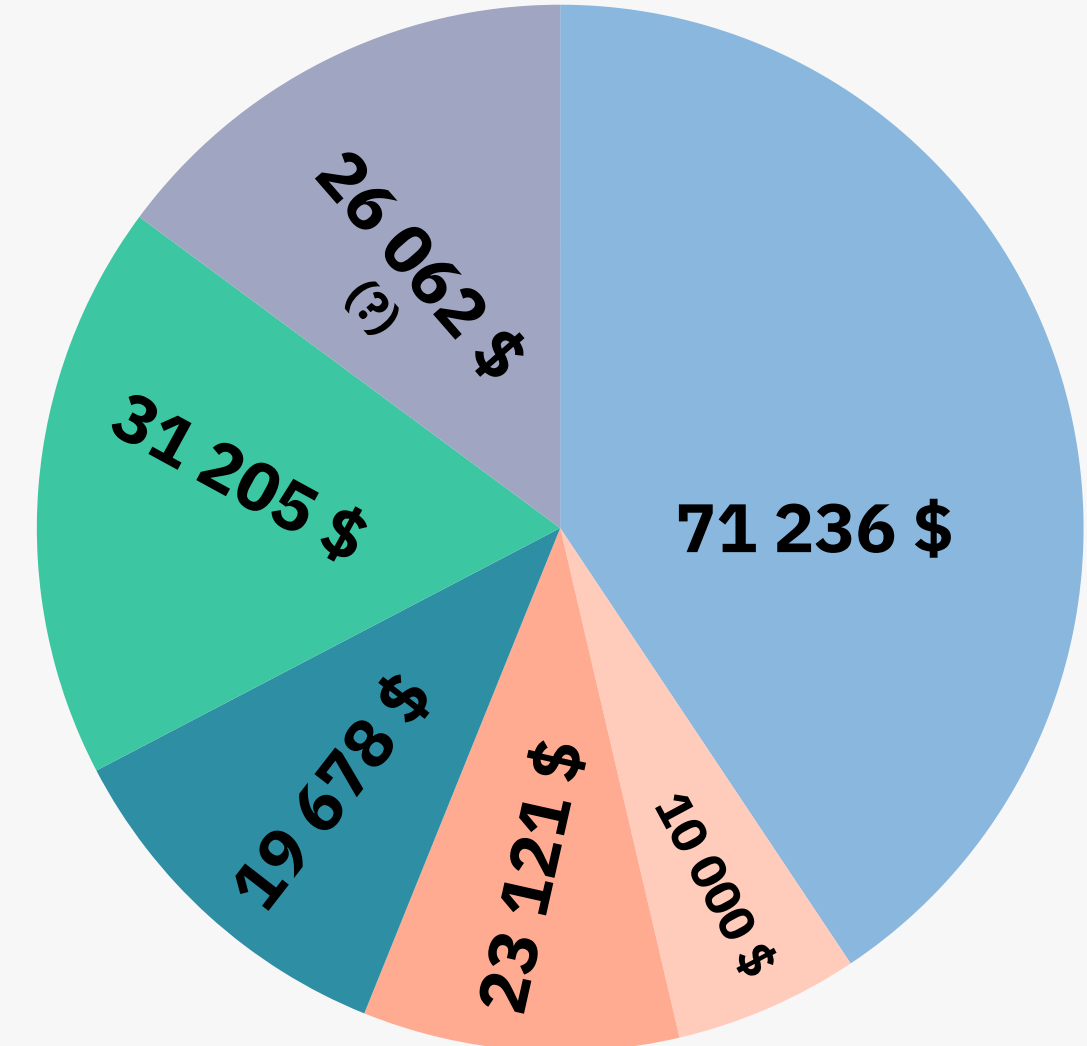
Camp de musique - 4 000 \$

Mini camp pour 6e année - 10 000 \$

Project commun d'art - 20 000 \$

= 71 236 \$ total

Budget 2023-24



**Budget total: 181 302,00 \$**

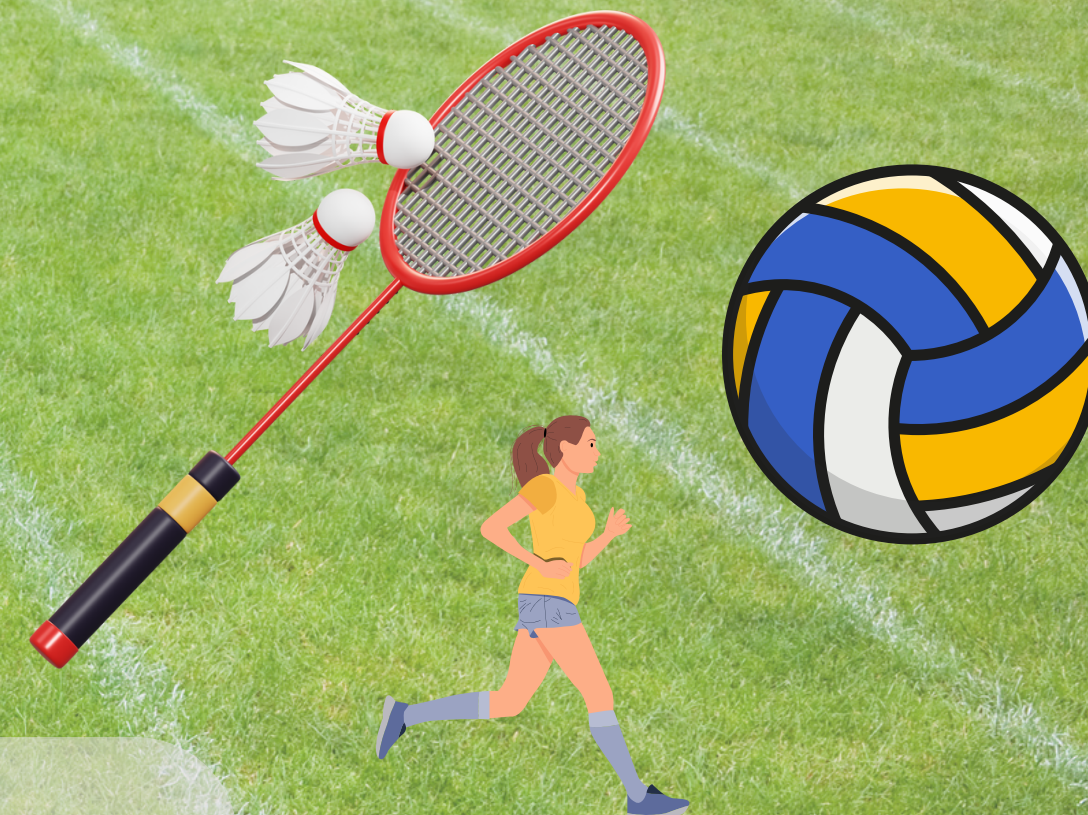
Supérieure immédiate : Katia Tardif



# JESSE METCALF

Technicien en loisirs

## CALENDRIER DES SPORTS 2023-2024



### CROSS-COUNTRY

- Rencontre locale : Début octobre
- Rencontre régionale de cross-country du RSEQ : Samedi 14 octobre, Port-Cartier
- Rencontre provinciale de cross-country du RSEQ : Samedi 21 octobre, Baie Comeau

### VOLLEY-BALL

- Rencontre locale : 17-19 novembre, Blanc Sablon
- Rencontre régionale du RSEQ : 22-24 mars, Sept-Îles
- Rencontre provinciale du RSEQ : 12-14 avril,  
Benjamin : Amqui,  
Cadet : Est du Québec (à déterminer),  
Juvénile : Gaspé

### BADMINTON

- Rencontre locale : date à venir, Blanc Sablon
- Rencontre régionale du RSEQ : 5-7 avril, Port-Cartier
- Rencontre provinciale du RSEQ : 26-28 avril, Sainte-Thérèse

### ATHLÉTISME

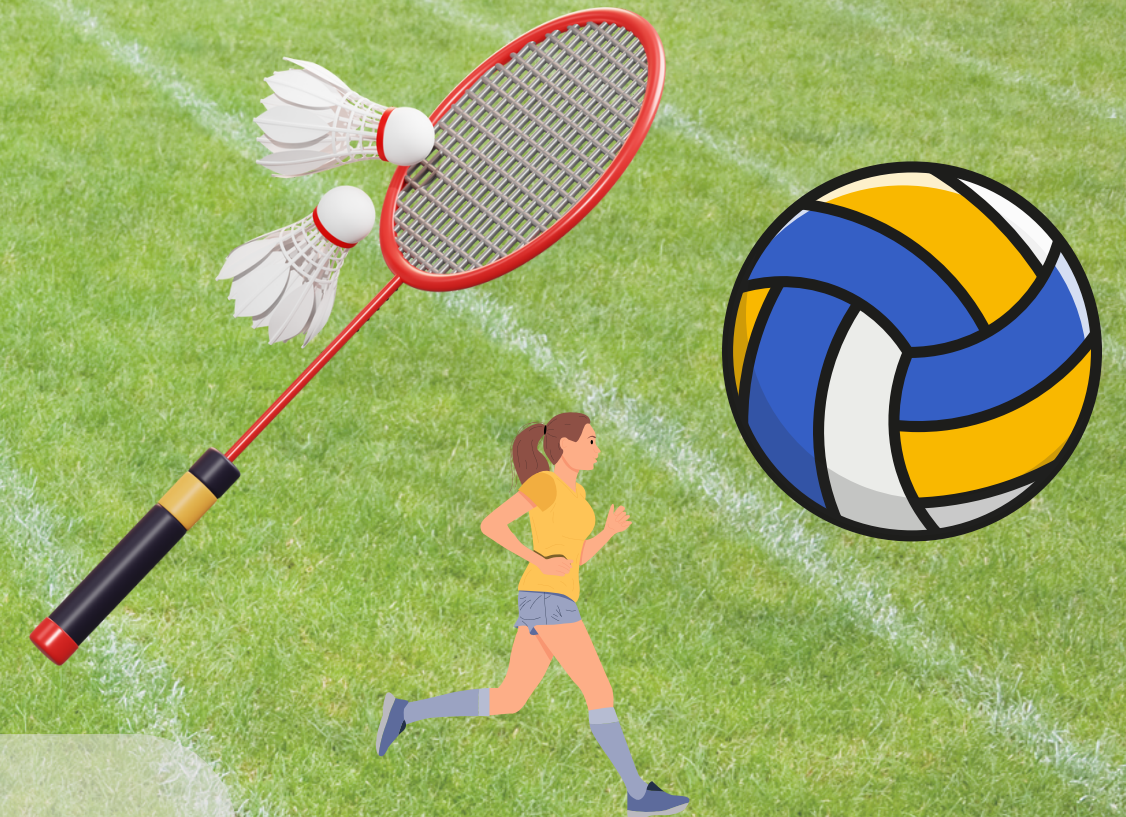
- Rencontre locale : 10-11 mai, Blanc Sablon
- Rencontre régionale du RSEQ : 24-26 mai, Baie Comeau
- Rencontre provinciale du RSEQ : 7-9 juin, À déterminer



# JESSE METCALF

Recreational Activities Technician

## SPORTS CALENDAR 2023 2024



### CROSS-COUNTRY

- Local Meet: Beginning of October
- RSEQ Regional Meet: Saturday, October 14, Port-Cartier
- RSEQ Provincial Meet: Saturday, October 21, Baie Comeau

### VOLLEY-BALL

- Local Meet: November 17-19, Blanc Sablon
- RSEQ Regional Meet: March 22-24, Sept-Iles
- RSEQ Provincial Meet: April 12-14,  
Benjamin: Amqui,  
Cadet: Est du Québec (To be determined),  
Juvenile – Gaspé

### BADMINTON

- Local Meet: Date to be determined, Blanc Sablon
- RSEQ Regional Meet: April 5-7, Port-Cartier
- RSEQ Provincial Meet: April 26-28, Sainte-Thérèse

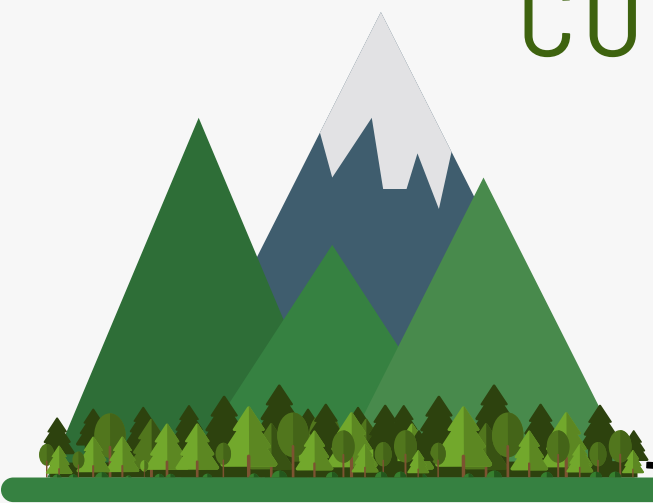
### TRACK & FIELD

- Local Meet: 10-11 mai, Blanc Sablon
- RSEQ Regional Meet: May 24-26, Baie Comeau
- RSEQ Provincial Meet: June 7-9, To be determined



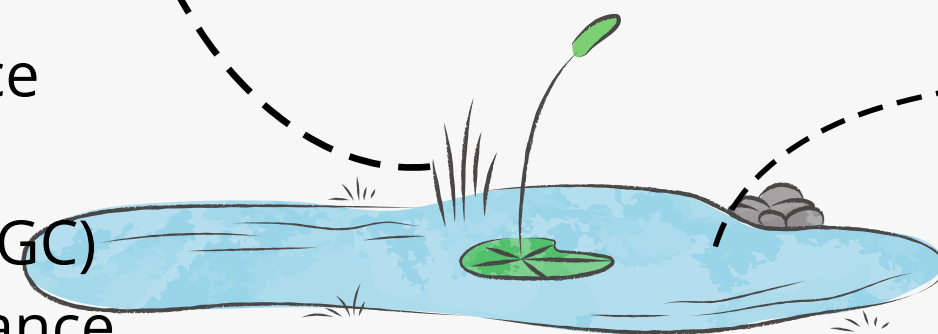
# CONSEILLÈRE D'ORIENTATION - GUIDANCE COUNSELLOR

## Sabrina Béland



### Montagne de la connaissance de soi - Self-knowledge mountain

- Activités de connaissance de soi (COSP) - Self-awareness activities (ACGC)
- Semaine de la connaissance de soi - Self-awareness week
- Activités clé en main pour les enseignants (COSP) - Turnkey activities for teachers (ACGC)
- Programme Escalade



### Lac de l'estime de soi - Self-esteem lake

- Croyances limitantes - Limiting beliefs
- Qualités - Qualities
- Aptitudes - Skills
- Activités, retour de projet - Activities, project feedback



### Forêt du monde scolaire et du marché du travail - Forest of the worlds of education and work

- Expérimentation de métiers (manipulation, recherche, réalité virtuelle) - Experimenting trades (manipulation, research, VR)
- Journal La boussole - Compass Magazine
- Conférences sur des métiers - Careers Conferences
- Projets et liens avec métiers - Projects and link with trades
- Simulation d'entrevues & CV - Interviews simulations & Resume
- Budget et métiers - Budget and trades

### Canyon des habiletés décisionnelles - Canyon of decision-making

- Comment prendre une décision? - How do I make a decision?
- Indécision de carrière - Career indecision



# Bruno Courville

Conseiller pédagogique/ Pedagogical consultant

## Développement pédagogique

Approche inclusive,  
Pédagogie différenciée  
Mesure d'adaptation et  
modification  
Programmes spécialisés: CAPS



Inclusive approach  
Differentiated pedagogy  
Adaptation and modification  
Specialised programs CAPS program

## Pedagogical development

## Plan d'intervention

Formation et suivi sur le P.I.  
Révision de la formulation des objectifs.  
Utilisation du gabarit du ministère.



Training and follow-up on the I.P.  
Revision of the formulation of objectives.  
Use of official template.

## Intervention Plan

## Redoublement

S'assurer que les moyens et les  
pratiques pédagogiques répondent  
aux besoins spécifiques des élèves  
qui recommencent une année.  
Niveau choisis: Secondaire dans un  
premier temps.



Ensure that teaching methods  
and practices meet the specific  
needs of students who are  
repeating a year. Level chosen:  
High school in the first instance.

## Repeating



# Bruno Courville

Conseiller pédagogique/ Pedagogical consultant

## Présence dans les écoles

Conseil et soutien pédagogique aux  
enseignants/enseignante  
Observation en classe



Advice and pedagogical support for  
teachers. Classroom observation

**A presence in schools**

## Support au T.E.S

Collaboration T.E.S /Enseignant  
Support à l'intervention  
Suivi individualisé



T.E.S /Teacher collaboration  
Intervention support  
Individualized support

**T.E.S Support**

## Déficiences visuelle

Personne désignée  
Dépistage et intervention  
Mesure d'adaptation



Designated person  
Screening and intervention  
Adaptation measure

**Visual impairment**

# Agente de développement

Ashley Babin Duguay



## Projets éducatifs CERÉ

- Accompagner les directions dans l'élaboration et le processus de mobilisation des projets éducatifs/ PEVR
- Être à l'écoute des besoins des milieux et faire le lien avec les SÉ

## Approche centres scolaires communautaires

- Supporter les agents des Centres scolaires communautaires (CSC), directions, partenaires
- Explorer la possibilité d'introduire le modèle centres scolaires communautaires/IMD dans toutes les écoles

## Bilinguisme

- Contribuer à la démarche de mobilisation des partenaires du territoire soutenant la valorisation de la langue française et la promotion du bilinguisme

# Development Agent

Ashley Babin Duquay



## Educational Projects

- Support principals in the development and mobilization of educational projects/CTSPs
- Listen to school needs and act as liaison agent with Ed. Services

## Community Schools Approach

- Support to the Community Learning Center (CLC) Agents, Principals, Partners
- Explore the possibility to extend the Community School/IMD model to all schools

## Bilingualism

- Contribute to the mobilization of local partners to support the enhancement of the French language and the promotion of bilingualism



# Mélanie Lavallée

Technicienne en organisation scolaire

## Développement de l'expertise

### ▶ Développer les compétences des directions pour une bonne compréhension des horaires

- Formation aux directions (horaire)

### ▶ Développement de l'autonomie, de l'esprit de collaboration et d'engagement des écoles

- Comprendre les besoins des enseignants et secrétaires
- Offrir des capsules d'informations sur Mozaïk et GPI
- Organiser 2 rencontres annuelles avec toutes les secrétaires lors de journées pédagogiques

## Dossiers usuels non reliés au PEVR

### ▶ Assurer la rigueur de nos encadrements ministériels

- Déclaration des effectifs (30 septembre)
- Inscriptions des élèves (février)
- Inscriptions aux examens du MEQ (mars)
- Inscriptions des élèves selon leur type de parcours (avril)
- Entrer les horaires dans GPI (août-septembre) et faire les modifications
- Planifier les examens de reprises
  - janvier en novembre
  - août en mai

### ▶ Assurer la conformité des dossiers scolaires des élèves dans toutes les écoles

- Visiter les écoles

## Réussite éducative

### ▶ Procurer la liste pour que les CP puissent faire les suivis des élèves et accompagner les enseignants

- Maintenir à jour la liste des élèves ayant un PI ou des cours modifiés

# Mélanie Lavallée

School Organization Technician

## Development of Expertise

### Develop the principals' skills to ensure a proper understanding of schedules

- Principal training (schedule)

### Develop the autonomy, collaborative approach and commitment of the schools

- Understand the needs of the teachers and secretaries
- Offer informative capsules on Mozaïk and GPI
- Organize 2 annual meetings with all the secretaries during pedagogical days

## Everyday Files not related to the CTSP

### Ensuring compliance of our ministerial frameworks

- Declaration of attendance (September 30)
- Student registration (February)
- Registration for MEQ examinations (March)
- Registration of students according to course type (April)
- Enter timetables in GPI (August-September), and make adjustments
- Schedule rewrites
  - January in November
  - August in May

### Ensure compliance of student records in all schools

- Visit 3 schools

## Educational Success

### Provide the list so that Ped. consultants can monitor students and support teachers

- Maintain an up-to-date list of students with an IEP or modified program



## Dossiers prioritaires / Major files

- Anti-violence
- School Climate / Climat scolaire
- Dépendances
- Suicide prevention / Prévention suicide
- Sexuality in Education / Éducation à la sexualité

Kelly Fequet

Social Worker - Travailleuse Sociale

### Anti-violence et climat scolaire / Anti-violence and school climate

- Support the continuation of the Second Step and Moozoom for primary students.
- Assist schools in delivering the OurSCHOOL surveys.
- Support schools in the elaboration and implementation of their code of conducts
- Support schools in the elaboration and implementation of their anti-bullying action plans.
- Support the schools in students well-being on the school playgrounds.
- Soutenir la poursuite des programmes Second Step et Moozoom pour les élèves du primaire.
- Aider les écoles à réaliser les sondage OurSCHOOL.
- Soutenir les écoles dans l'élaboration et la mise en œuvre de leur code de conduite.
- Soutenir les écoles dans l'élaboration et la mise en œuvre de leurs plans d'action contre le l'intimidation et la violence.
- Aider les écoles à assurer le bien-être des élèves dans les cours de récréation.

### Accompagnement des élèves et équipes-écoles / Accompaniement of students and school teams

- Support school teams in working with students needing emotional/behavioral/social support by offering direct or indirect services.
- Delivery of the secondary student program for illicit substance usage in secondary schools.
- Assist schools for the sexuality in education dossier.
- Offer the school staff information sessions on the suicide prevention and postvention protocols.
- Offer behavioural management systems training to school teams.
- Soutenir les équipes scolaires avec les élèves ayant besoin d'un soutien émotionnel/comportemental/social en offrant des services directs ou indirects.
- Mise en œuvre du programme de consommation de substances illicites dans les écoles secondaires.
- Aider les écoles avec le dossier éducation à la sexualité.
- Offrir au personnel des écoles des séances d'information sur les protocoles de prévention et de postvention du suicide.
- Offrir la formation Behavioural Management Systems aux équipes-écoles.

TEACHER AND PRINCIPAL SUPPORT IS AT THE ROOT OF EVERYTHING I DO.

Engagement

Collaboration

Innovation

Success

# KELLY ANDERSON: PEDAGOGICAL CONSULTANT

## TEACHER SUPPORT

- Providing one on one support as needs arise. (Support offered through Teams, email, messenger, zoom, etc.)
- Creating and distributing Teacher Resources (Padlet, Shared Google Drive per subject and level, Teams folders etc.)
- Online training sessions as needs arise
- Collaborative teacher groups (by subject and level).

ESL    New-teacher Support    Trans-language

## MEQ CORRECTION CENTERS

- Support teachers in the correction of Ministry examinations for ELA (Secondary 5 & Grade 6.)
- Hold practice correction centers for Grade 6 and Secondary 5 ELA.
- Provide a formal MEQ correction center for the Secondary 5 English Language Arts Examination.

## MIA/NEW CORRECTION CENTER PLATFORM

- Working with partners to create a functional platform for correction of Ministry exams online.

## PRINCIPAL SUPPORT

- Providing support and accompaniment to principals and their teachers, according to their needs. (Courses, trainings, document creation, resources, pedagogy, etc.)

## MONTHLY NEWSLETTER

- Providing a monthly newsletter for teachers and principals, that contains important information, training opportunities, upcoming PD, articles, resources, videos, etc. for the current month.

## POINT OF CONTACT FOR ANGLOPHONE SCHOOLS

- Contact person for most subjects, (except math, science and tech. FSL, and FLM,) and all levels from PreK to Secondary 5.

## NEW CCQ PROGRAM

- Attending multi-trainings to gather as much information as possible regarding the new program.
- Distributing English materials and access to trainings as soon as they become available.
- Participating in DEEN committees and sub-committees for CCQ.
- Working with colleagues from other school boards to build a functional website and tools for teacher trainings and resources for CCQ.

CCQ Sexuality

## COMMITTEES, COPS, TABLES... FOR GATHERING AND DISTRIBUTION OF INFORMATION AND CREATION OF RESOURCES

- DEEN CCQ
- DEEN Language Network
- DEEN PLAY
- DEEN Social Science
- Chantier Anglo CCQ
- DFGJ CCQ
- Formation MEQ CCQ
- SPEAQ (ESL)
- RREALS (ESL)

To name a few...

## LITERACY

- Oracy
- PACTE: working committee to establish programs and resources for literacy in English schools
- RIRCC: Research into Reading



LE SOUTIEN AUX ENSEIGNANTS ET AUX DIRECTIONS D'ÉTABLISSEMENT EST À LA BASE DE TOUT CE QUE JE FAIS.

Engagement

Collaboration

L'innovation

Réussite

### CENTRES DE CORRECTION MEQ

- \* Soutenir les enseignants dans la correction de l'épreuve d'anglais langue d'enseignement (ALE) du MEQ (5e secondaire et 6e année).
- \* Organiser des centres de correction pour l'épreuve d'anglais langue d'enseignement de la 6e année et 5e secondaire.
- \* Organiser un centre de correction officiel du MEQ pour l'épreuve d'anglais langue d'enseignement de la 5e secondaire.

### PLATEFORME MIA/NOUVEAU CENTRE DE CORRECTION

- \* Travailler avec des partenaires pour créer une plateforme fonctionnelle pour la correction des épreuves ministérielles en ligne.

### SOUTIEN AUX ENSEIGNANTS

- \* Fournir un soutien individuel en cas de besoin. (Soutien offert par le biais de Teams, email, messenger, zoom, etc.)
- \* Créer et distribuer des ressources pour les enseignants (Padlet, Google Drive partagé par sujet et par niveau, dossiers Teams, etc.)
- \* Séances de formation en ligne en fonction des besoins
- \* Groupes d'enseignants collaboratifs (par matière et par niveau)



### SOUTIEN AUX DIRECTIONS D'ÉTABLISSEMENT

- \* Apporter un soutien et un accompagnement aux directions et à leurs enseignants, en fonction de leurs besoins. (Cours, formations, création de documents, ressources, pédagogie, etc.)



## KELLY ANDERSON: CONSEILLÈRE PÉDAGOGIQUE

### BULLETIN D'INFORMATION MENSUEL

- \* Publier mensuellement un bulletin d'information pour les enseignants et les directions d'établissement contenant des informations importantes, des possibilités de formation et de perfectionnement à venir, des articles, des ressources, des vidéos, etc.



### POINT DE CONTACT POUR LES ÉCOLES ANGLOPHONES

- \* Personne ressource pour la plupart des matières (à l'exception des mathématiques, des sciences et de la technologie, du FLS et du FLE) à tous les niveaux, de la maternelle à la 5e secondaire.



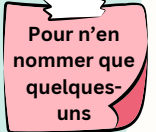
### NOUVEAU PROGRAMME CCQ

- \* Participer à plusieurs formations afin de recueillir autant d'informations que possible sur le nouveau programme.
- \* Distribuer les documents en anglais et l'accès aux formations dès qu'ils sont disponibles.
- \* Participer aux comités et sous-comités du DEEN pour la CCQ.
- \* Travailler avec des collègues des autres centres de services scolaire afin de créer un site Web fonctionnel et des outils pour la formation des enseignants et les ressources pour la CCQ.



### COMITÉS, COPS, TABLES... POUR LA COLLECTE ET LA DIFFUSION DE L'INFORMATION ET CRÉATION DE RESSOURCES

- \* DEEN CCQ
- \* DEEN Language Network
- \* DEEN PLAY
- \* DEEN Social Science
- \* Chantier Anglo CCQ
- \* DFGJ CCQ
- \* Formation MEQ CCQ
- \* SPEAQ (ESL)
- \* RREALS (ESL)



### LITTÉRATIE

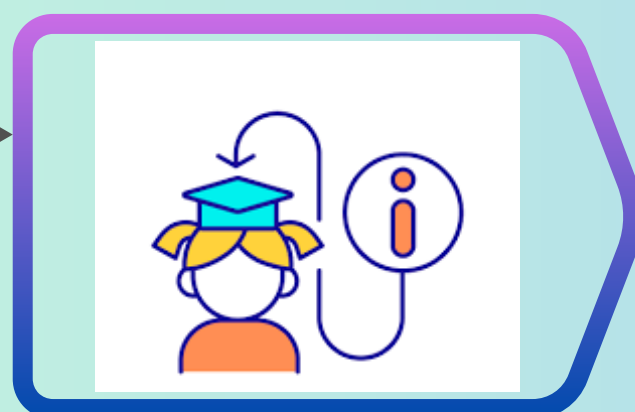
- \* Oralité
- \* PACTE : comité de travail pour établir des programmes et des ressources pour l'alphabétisation dans les écoles anglophones
- \* RIRCC : Recherche sur la lecture



# Community of Practice (COP)

## Sharing Experiences & Ideas

- Discussing everyday challenges
- Breaking teacher isolation
- Sharing best teaching practices
- Understanding common learning issues
- Sharing pedagogical programs, resources and activities
- Providing feedback to colleagues
- Planning periods that will ultimately reduce workload
- Validate existing teaching methods



## Creating Together

## Problem Solving & Training

- Evaluations and report cards: progression of learning standards, procedures and modalities
- Hands on solutions for curricular differentiation : flexibilities, adaptations and modifications
- Observable and measurable indicators for tracking student progress (pretest-posttest)
- Small group and individual structured and intensive interventions targeting reading, writing and math difficulties.
- The Work Plan in Remediation: observing /analyzing learning patterns, identifying learning objectives, implementing strategic learning principles
- Technological tools: reading and writing
- Translanguaging: research, teaching methods, programs, games and activities.
- Teaching methods for the multi-level classroom

- Creating a supportive community: safe space for honest & open discussion
- Developing professional self-efficacy and confidence
- Innovating teaching practices & developing existing methods
- Developing a "tool box" of pedagogical approaches, procedures and activities for students who have learning difficulties or delays



## New Information

- New and existing info on Ministry expectations and procedures
- Update on news stories related to the field of education
- Demistifying Myths and Realities related to pedagogy
- Clinical research finding related to the field of education and pedagogy
- News from the School Board
- Provide new resources, programs and games to insure learning transfer in the classroom and at home



## Partage d'expériences et d'idées

- Discuter des défis quotidiens
- Rompre l'isolement des enseignants
- Partager les meilleures pratiques d'enseignement
- Comprendre les problèmes d'apprentissage communs
- Partager des programmes, des ressources et des activités pédagogiques
- Fournir un feedback aux collègues
- Planifier des périodes qui réduiront la charge de travail
- Valider les méthodes d'enseignement existantes



## Communauté de pratique (COP)



## Créer ensemble

## Résolution de problèmes et formation

- Évaluations et bulletins scolaires : progression des normes, procédures et modalités d'apprentissage
- Solutions pratiques pour la différenciation des programmes d'études : flexibilités, adaptations et modifications
- Indicateurs observables et mesurables pour suivre les progrès des élèves (pré-test-post-test)
- Des interventions structurées et intensives en petits groupes et individuelles ciblant les difficultés de lecture, d'écriture et de mathématiques.
- Le plan de travail en remédiation : observer/analyser les modèles d'apprentissage, identifier les objectifs d'apprentissage, mettre en œuvre des principes d'apprentissage stratégiques.
- Outils technologiques : lecture et écriture
- Translangage : recherche, méthodes d'enseignement, méthodes d'enseignement, programmes, jeux et activités.
- Méthodes d'enseignement pour la classe à plusieurs niveaux

## Nouvelles informations

- Informations nouvelles et existantes sur les attentes et les procédures du ministère
- Mise à jour des actualités liées au domaine de l'éducation
- Démystifier les mythes et les réalités liés à la pédagogie
- Résultats de la recherche clinique dans le domaine de l'éducation et de la pédagogie
- Nouvelles du centre de services scolaire
- Fournir de nouvelles ressources, des programmes et des jeux pour assurer le transfert de l'apprentissage en classe et à la maison.

- Créer une communauté de soutien : un espace sûr pour des discussions honnêtes et ouvertes
- Développer l'auto-efficacité et la confiance professionnelles
- Innover dans les pratiques d'enseignement et développer les méthodes existantes
- Développer une "boîte à outils" d'approches pédagogiques, de procédures et d'activités pour les étudiants qui ont des difficultés ou des retards d'apprentissage.



## Bibliothécaire 80 %

- Médiation du livre auprès des élèves et des enseignants
- Développement des collections
- Rehaussement des bibliothèques
- Animation du livre
- Gestion des collections numériques
- Développement des compétences informationnelles
- Promotion de la littératie
- Suivi des partenariats

## Conseiller pédagogique 20 %

- Service de veille informationnelle (recherche de documents spécialisés à la demande)
- Soutien à l'enseignement en FLS
- Soutien à l'enseignement de la lecture
- Soutien à l'utilisation des ressources documentaires



# Joël Vincent Cyr

## Librarian 80 %

- Reading mediation for students and teachers
- Collection development
- Library enhancement
- Book animation
- Digital books collections management
- Information skills development
- Literacy promotion
- Partnership follow-up

## Ped consultant 20 %

- Information watch service (research of specialized documents on request)
- Support for FSL teaching
- Support for reading instruction
- Support for the use of documentary resources





TARA LEE LAVALLEE

| Conseillère en rééducation

| Counsellor In Reeducation

Mandat local/Local Mandate:

École Kegaska School

École Mecatina School

École Netagamiou School

École Harrington School

## Élèves ayant des besoins particuliers/Students with particular needs (HDAA or at risk/HDAA ou à risque)



Accompagnement élaboration PI/Accompagnement IEP Process:

- Équipes-écoles/School teams
- Élèves/Students
- Enseignants/Teachers
- Liaison services externes/Liaison external services
- Liaison avec les parents/Liaison with parents
- Équipe multidisciplinaire SÉ/Ed. Services multidisciplinary Team



## Prévention et promotion/ Prevention & Promotion

Compétences socio-émotionnelles/Social Emotional Competencies:

- Clubs
- Programmes/Programs
- Activités/Activities



## Dossiers CSSL/CSSL Files

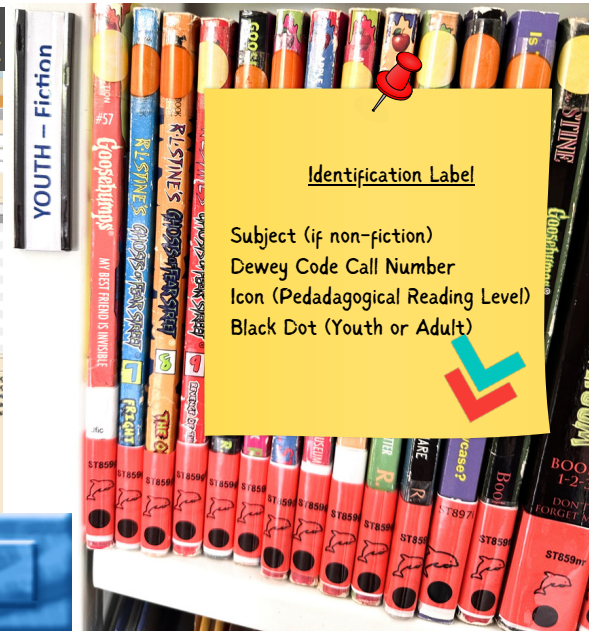
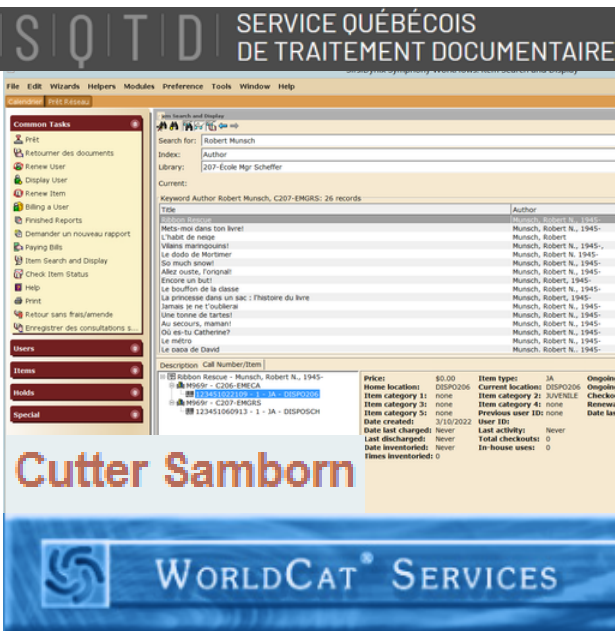
- PDDV
- Éducation à la sexualité/Sexuality in Education
- Dépendance/Addiction



## Computerization Cataloguing / Build Database



- 1) Search and collection of data in SQT, Cutter-Samborn & OCLC Classify databases to create the Dewey Code Call number for physical inventory of books.
- 2) Entries of book data in Symphony Network.
- 3) Identify the books with label procedure on book spines.



# Revitalizing Our School Libraries

Jean McKinnon  
DOCUMENTATION  
TECHNICIAN

- 1) Create a resource reference document for the CCQ & Sexuality Education programs for teachers that will accommodate a refined search by PROGRAM/TOPIC, CYCLE LEVEL(s), SCHOOL, TITLE, AUTHOR, and DEWEY CALL NUMBER.
- 2) Identification of programs with an ICON/Program Title on book spines.

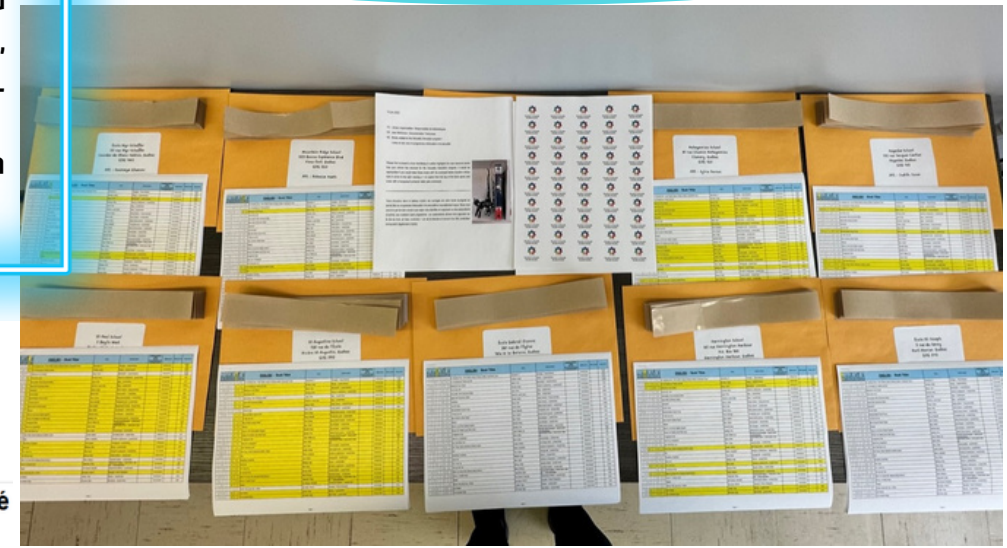


Culture et citoyenneté québécoise  
Québec Culture and Citizenship



Éducation à la Sexualité  
Sexuality Education

## Identify Resources & Create Search / Reference Tools



- 1) Create digital scannable User ID bar codes.
- 2) Create laminated library user cards for all students and all school personnel (230 cards made to date).
- 3) Create User-Friendly Reference posters for In-Library displays (including responses to commonly-asked questions by teachers/students).
- 4) Increase library use/access by increasing end user functioning.

## Promotions of Activities, Services, Programs & Platforms



- 1) Recognize Provincial, National and International days for Libraries and encourage schools to acknowledge with an activity.
- 2) Communicate library services and reading opportunities to school and community via social media, printed and digital publicities.
- 3) Promote reading source options available/offered via various programs and platforms.



## Enhancement of Physical Environment



## Support to Library Resource Personnel



## + Efficiency & User-friendly Function / Operations

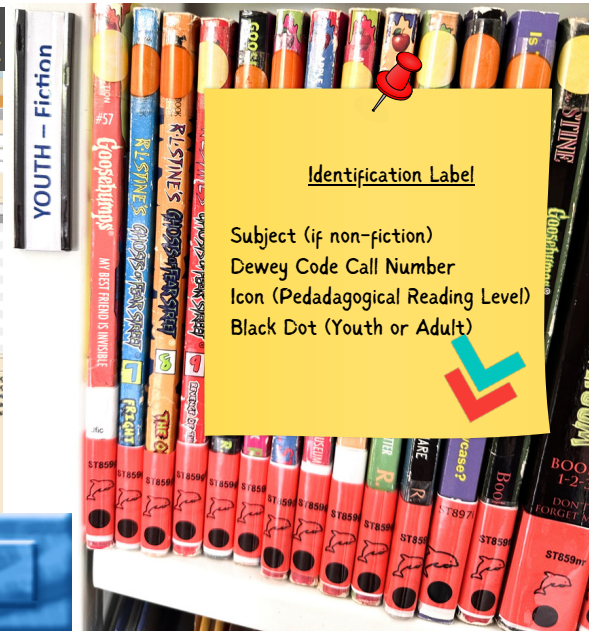
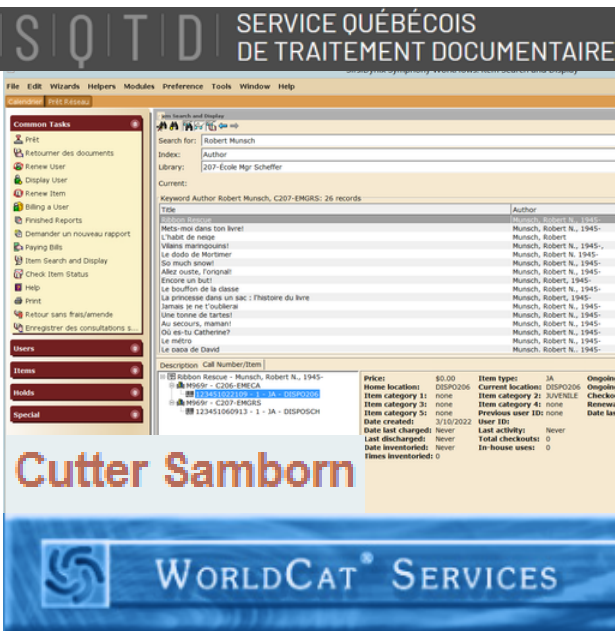




## Informatisation Catalogage/Création d'une base de données



- 1) Recherche et collecte de données dans les bases de données SQT, Cutter-Samborn et OCLC Classification des données afin de créer le code Dewey pour l'inventaire physique des livres.
- 2) Saisie des données relatives aux livres dans le réseau Symphony.
- 3) Identification des livres à l'aide de la procédure d'étiquetage à l'endos des livres.



Identification Label  
Subject (if non-fiction)  
Dewey Code Call Number  
Icon (Pedagogical Reading Level)  
Black Dot (Youth or Adult)

# Revitaliser nos bibliothèques scolaires

Jean McKinnon  
TECHNICIENNE EN  
DOCUMENTATION

- 1) Créer un document de référence pour le programme d'éducation à la sexualité et la CCQ à l'intention des enseignants, qui permettra une recherche affinée par PROGRAMME/SUJET, NIVEAU(S) DE CYCLE, ÉCOLE, TITRE, AUTEUR et NUMÉRO D'APPEL DE DEWEY.
- 2) Identification des programmes à l'aide d'un ICÔNE/titre de programme à l'endos des livres.

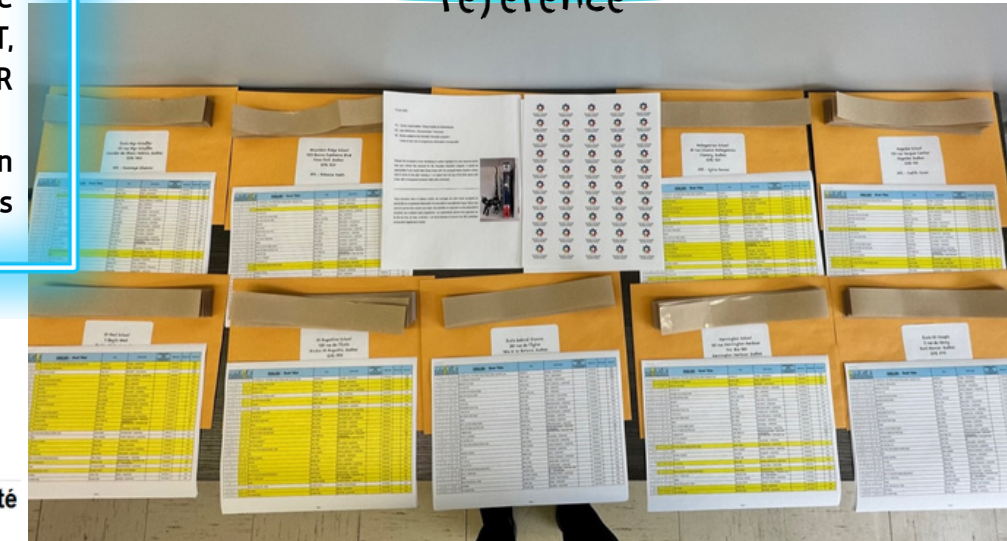


Culture et citoyenneté québécoise  
Québec Culture and Citizenship



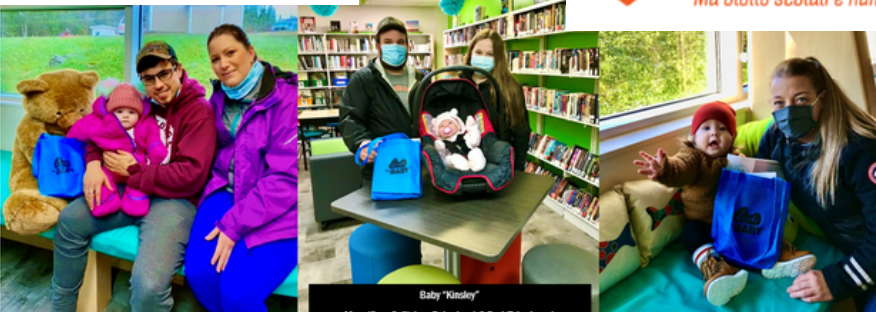
Éducation à la Sexualité  
Sexuality Education

## Identification des ressources & création d'outils de recherche et de référence



- 1) Créer des codes-barres d'identification des utilisateurs pouvant être numérisés.
- 2) Création de cartes de bibliothèque pour tous les élèves et tout le personnel de l'école (230 cartes fabriquées à ce jour).
- 3) Créer des affiches de référence conviviales pour les présentoirs de la bibliothèque (y compris des réponses aux questions les plus fréquemment posées par les enseignants/élèves).
- 4) Augmenter l'utilisation et l'accès à la bibliothèque en améliorant le fonctionnement des utilisateurs finaux.

## Promotion d'activités, services, programmes et plateformes



- 1) Reconnaître les journées provinciales, nationales et internationales des bibliothèques et encourager les écoles à les souligner par une activité.
- 2) Communiquer les services de la bibliothèque et les possibilités de lecture à l'école et à la communauté par le biais des médias sociaux et de publicités imprimées et numériques.
- 3) Promouvoir les options de sources de lecture disponibles/offertes par le biais de divers programmes et plateformes.



## Amélioration de l'environnement physique



## Soutien au personnel de la bibliothèque



## Fonctionnalités et opérations + efficaces & conviviales





# Bibliothécaire scolaire/School Librarian



Réseau biblio  
Côte-Nord

Développement des  
collections/Develop  
ment of book  
collections

Compétences  
informationnelles/Information  
Literacy Skills



Référence/Reference

Espaces attrayants/  
Attractive spaces



Promotion de la lecture  
en contexte familial/  
Promote reading  
in a family environment

Médiation en lecture/  
Reading mediation